



COMUNE DI MONTEPRANDONE PROVINCIA DI ASCOLI PICENO

FINANZIAMENTO PIANO NAZIONALE DI RIPRESA E RESILIENZA (PNRR)
MISSIONE 4: ISTRUZIONE E RICERCA

COMPONENTE 1 - Potenziamento dell'offerta dei servizi di istruzione: dagli asili nido alle università
INVESTIMENTO 1.1: piano per asili nido e scuole dell'infanzia e servizi di educazione e cura per la prima infanzia



REALIZZAZIONE DEL NUOVO ASILO NIDO IN VIA SPIAGGE, FRAZIONE CENTOBUCHI

CUP: G55E25000130006

Progetto Esecutivo

SICUREZZA

LAYOUT DI CANTIERE

LOCALIZZAZIONE Via Spiagge, fraz. Centobuchi

PROPONENTE Comune di Monteprandone

RUP Geom. Pino Cori

PROGETTISTI arch. Alessio Marini

team di progettazione:
arch. Luigi Cameli
ing. Caterina Manfrini

DATA: LUGLIO 2025

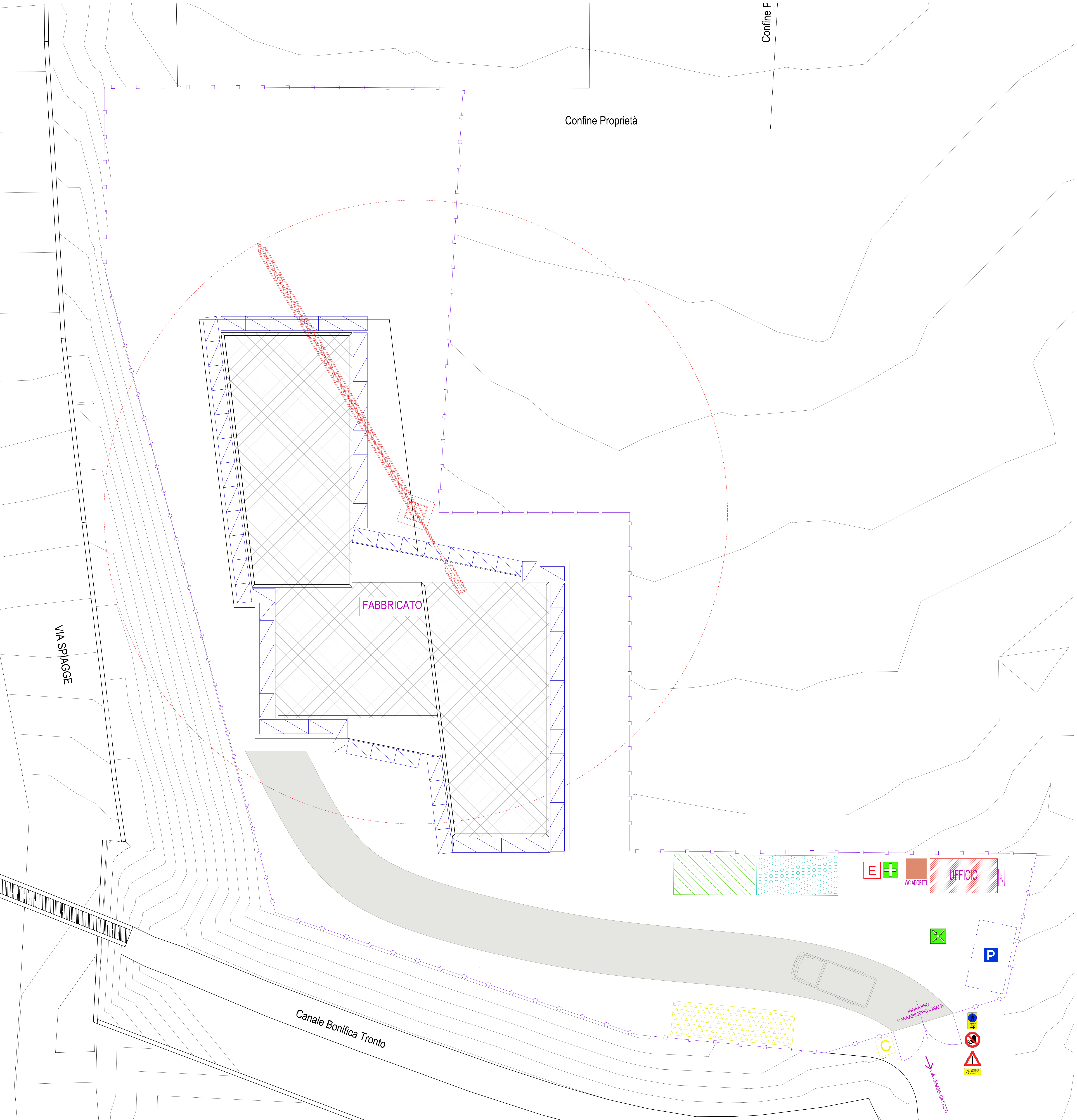
SCALA:

ELABORATO

DISCIPLINA	TIPOL.	N. ELAB	REV
S	-	T 01	_00

revisione	Data	Descrizione	redatto	verificato	approvato
00	Luglio 2025	1° Emissione	CM	AC	AC

ALLEGATO "D" - LAYOUT DI CANTIERE



LEGENDA SIMBOLI	
	BARACCHE DI CANTIERE PER UFF. D.L. / IMPRESE SPOGLIATOI / MENSA LAVORATORI
	SERVIZI IGIENICI
	RECINZIONE
	AREA STOCCAGGIO RIFIUTI
	AREA STOCCAGGIO INERTI
	AREA STOCCAGGIO MATERIALI
	AREA TETTOIATA CON BETONIERA PER LAVORAZIONI FISSE
	PONTeggi
	MANTOVANA
	AREA DI STAZIONAMENTO AUTOMEZZI
	VIABILITA'
	ZONA PROTETTA DI PASSAGGIO
	CANALE CONVOGIATORE DI SCARICO
	MONTACARICHI
	CARTELLONISTICA
	ESTINTORE
	BETONIERA
	QUADRO ELETTRICO DI CANTIERE
	ILLUMINAZIONE DI INGOMBRO
	BANCO CONSEGNA BOLLE E DOCUMENTI
	DISPENSER DETERGENTE MANI
	CASSETTA PRONTO SOCCORSO
	PUNTO DI RACCOLTA IN CASO DI EMERGENZA
	PARCHEGGIO VISITATORI - DIPENDENTI
	RESTRINGIMENTO CARREGGIATA A SXIA DX
	PEDONI A SXIA DX
	LAVORI IN CORSO
	DIVIETO ACCESSO NON AUTORIZZATI
	PERICOLO GENERICO: USCITA AUTOMEZZI
	LIMITE DI VELOCITA'

	PERICOLO DI CADUTA		E' OBBLIGATORIO IL CASCO DI PROTEZIONE
	VIETATO L'ACCESSO AL PERSONALE NON AUTORIZZATO		CALZATURE DI SICUREZZA OBBLIGATORIE
	ATTENZIONE AI CARICHI SOSPESI		E' OBBLIGATORIO USARE I GUANTI PROTETTIVI
	ASSICURARSI DEL COLLEGAMENTO A TERRA PRIMA DI INIZIARE I LAVORI		E' OBBLIGATORIO USARE LE CINTURE DI SICUREZZA
	VEICOLI A PASSO D'UOMO		E' OBBLIGATORIO USARE OCCHIALI DI PROTEZIONE